

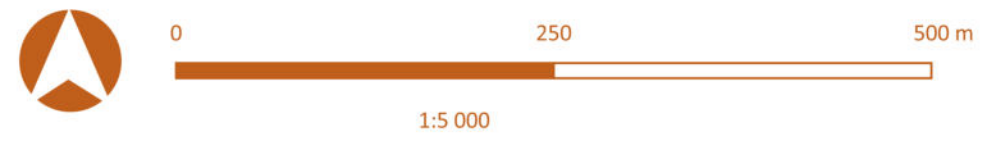


Plan Local d'Urbanisme  
de Séné

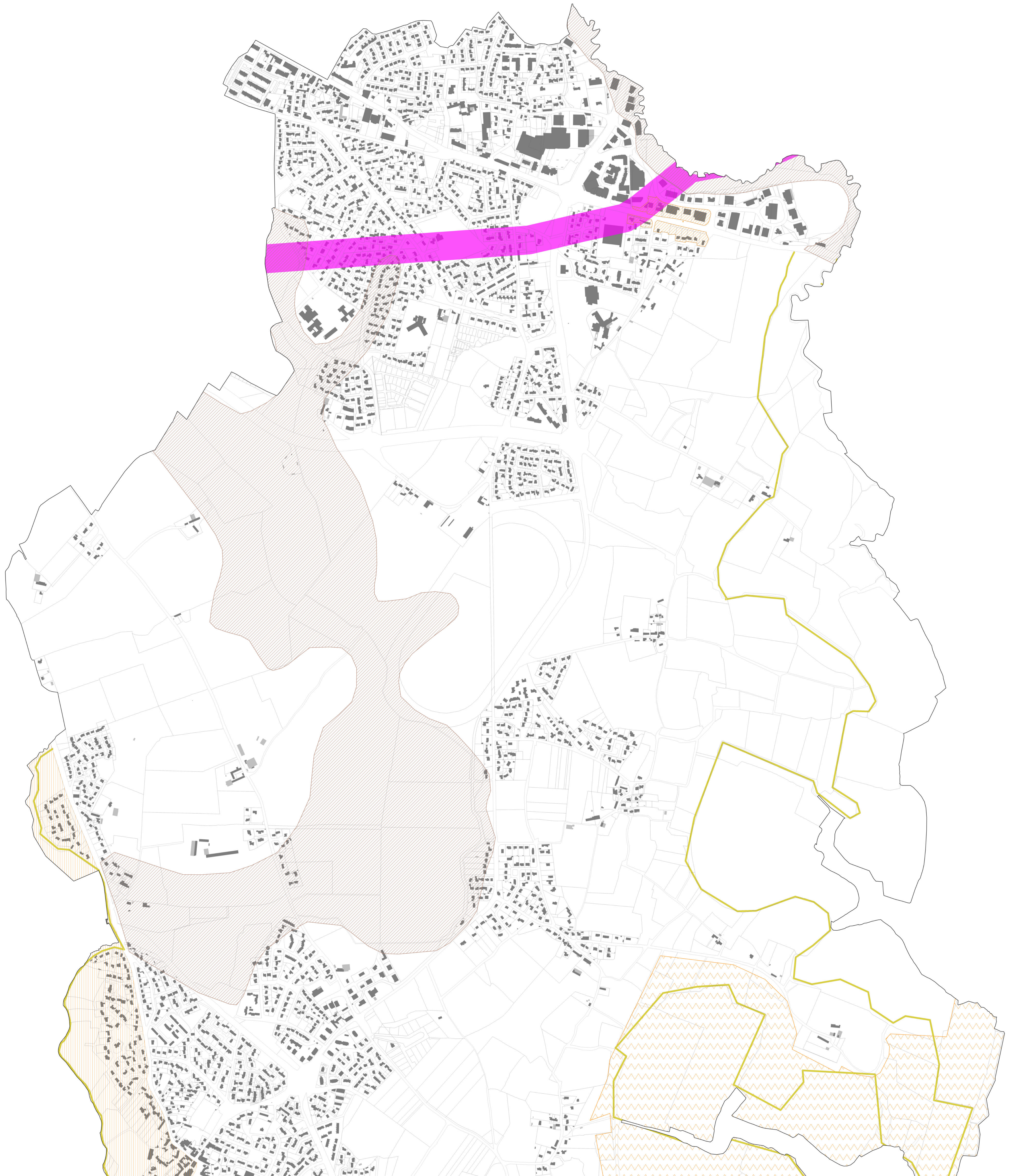
Plan des servitudes  
PLANCHE N°1



Vu pour être annexé à la délibération du 05/12/2024  
Pour la Commune,  
Madame La Maire, Sylvie Sculo



- LEGENDE
- Limite communale
  - Périmètres des abords - AC1
  - Sites inscrits et classés - AC2
  - Reserve naturelle - AC3
  - Sites patrimoniaux remarquables - AC4
  - Canalisations publiques d'eau et assainissement - AS (cartographie non disponible)
  - Littoral - EL9
  - Plans de prévention des risques naturels et miniers - PM1
  - Etablissements conchylicoles - AS2 (cartographie non disponible)
  - Canalisations de transport de gaz, et produits chimiques - I3

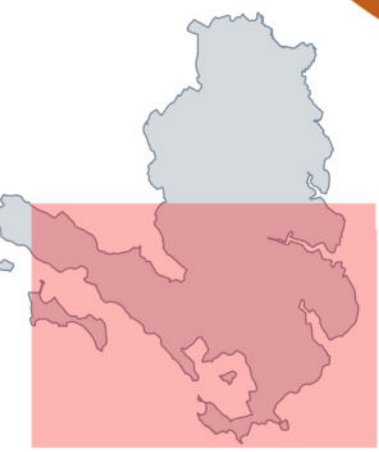




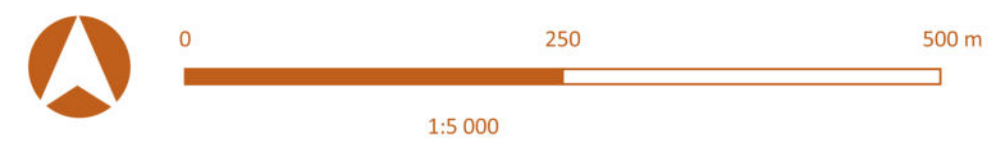


**SENE**  
SÉNÉ  
Plan Local d'Urbanisme  
de Séné

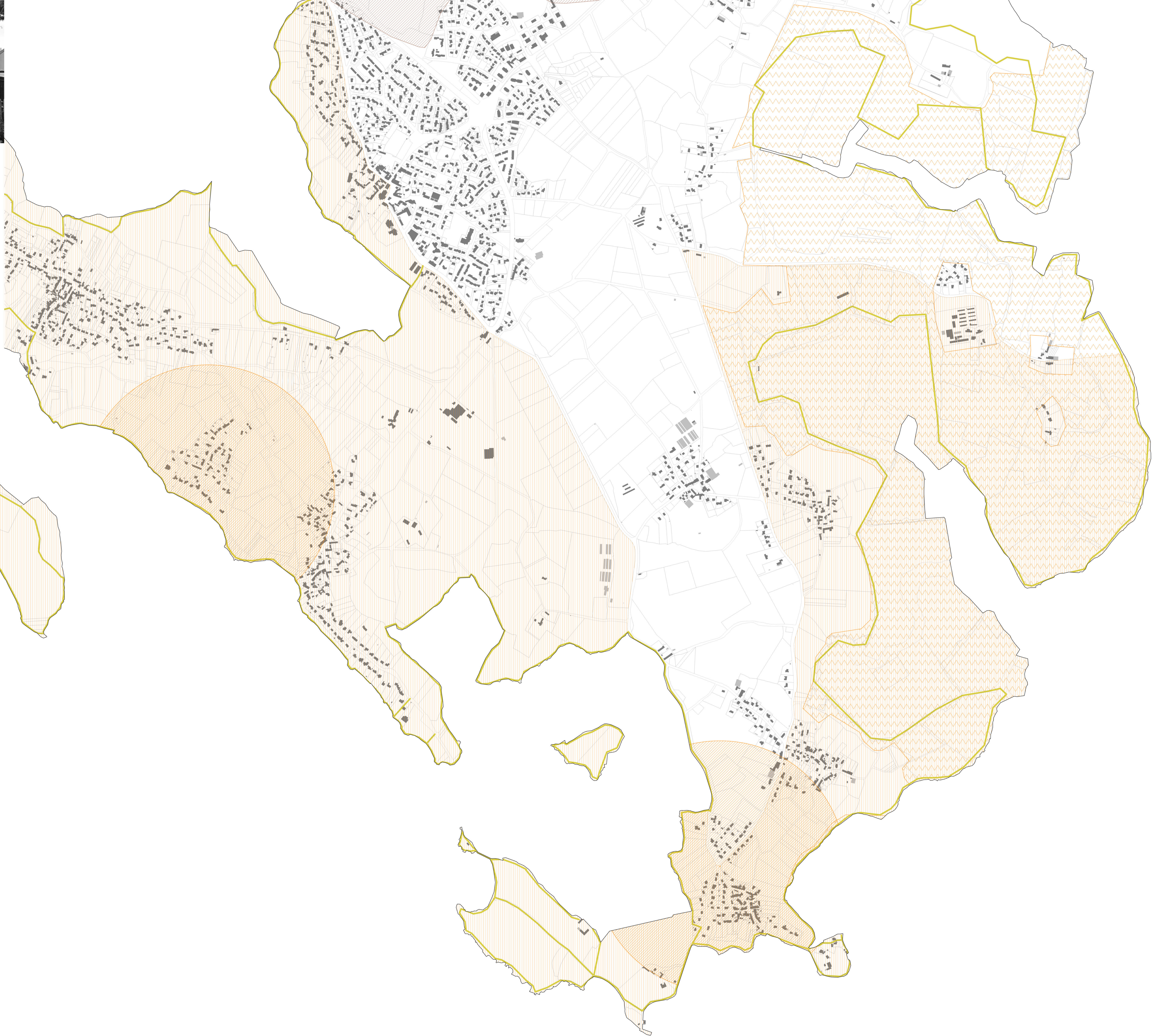
Plan des servitudes  
PLANCHE N°2



Vu pour être annexé à la délibération du 05/12/2024  
Pour la Commune,  
Madame La Maire, Sylvie Sculo



- LEGENDE
- Limite communale
  - Périmètres des abords - AC1
  - Sites inscrits et classés - AC2
  - Reserve naturelle - AC3
  - Sites patrimoniaux remarquables - AC4
  - Canalisations publiques d'eau et assainissement - AS (cartographie non disponible)
  - Littoral - EL9
  - Plans de prévention des risques naturels et miniers - PM1
  - Etablissements conchylicoles - AS2 (cartographie non disponible)
  - Canalisations de transport de gaz, et produits chimiques - I3







# Plan Local d'Urbanisme de Séné

Plan des servitudes

PLANCHE N°3



Vu pour être annexé à la délibération du 05/12/2024  
Pour la Commune,  
Madame La Maire, Sylvie Sculo



0 250 500 m  
1:5 000

Plonen

HARDY



cedegis

- LEGENDE
- Limite communale
  - Périmètres des abords - AC1
  - Sites inscrits et classés - AC2
  - Reserve naturelle - AC3
  - Sites patrimoniaux remarquables - AC4
  - Canalisations publiques d'eau et assainissement - AS (cartographie non disponible)
  - Littoral - EL9
  - Plans de prévention des risques naturels et miniers - PM1
  - Etablissements conchylicoles - AS2 (cartographie non disponible)
  - Canalisations de transport de gaz, et produits chimiques - I3

