

# Maison Sport Santé Itinérante

**SUR INSCRIPTION**



## Programme Mouv'Algie

Pour les personnes souffrant  
de troubles musculo-squelettiques

**Vous souffrez de troubles musculo-squelettiques avec des douleurs articulaires, musculaires, tendineuses ? Nous vous proposons un accompagnement personnalisé, adapté à vos besoins, encadré par une enseignante en activité physique adaptée (EAPA) !**

**Mercredi  
18h45 - 19h45**

**Sall'Icorne**

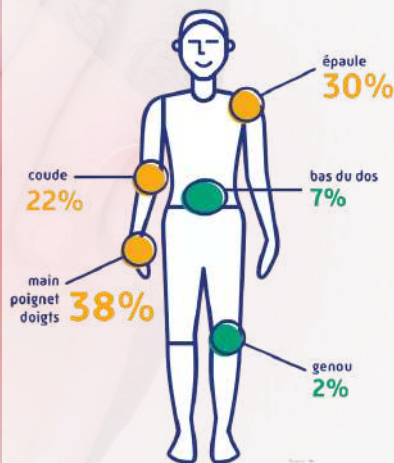
**Séné**

-

**8 séances**

-

**8 / 10 personnes**



Source : Ameli : Assurance Maladie chiffrés 2017

**Première séance le mercredi 7 mai 2025**

**Tarif**

**50 € / personne**

*Possibilité de prise en charge par votre mutuelle*

**Contact**

**Mathilde NEDELEC - Enseignante APA**

**06 20 00 55 75**

**contact.a2pas56@gmail.com**