



CALENDRIER ESTIVAL 2026

NOCTURNES, MARCHÉS, ANIMATIONS RANDONNÉES

BUREAU INFORMATION TOURISME

BOURG, PRÈS DE LA MAIRIE
Place de la Fraternité - 56860 SÉNÉ
02 97 66 93 79

contact@sene.bzh ou tourisme@golfedumorbihan.bzh
www.sene.bzh ou www.golfedumorbihan.bzh

OUVERT DU SAMEDI 4 JUILLET AU VENDREDI 28 AOÛT
Lundi, mardi, vendredi et samedi de 9h30 à 13h et de 14h à 17h30
Mercredi et dimanche matin de 9h30 à 13h
Fermé le jeudi

LES EXPOSITIONS À RETROUVER AU BUREAU INFORMATION TOURISME

- DU 6 AU 26 JUILLET EXPOSITION D'ARTS SINAGOTS
DU 27 JUILLET AU 16 AOÛT EXPOSITION DE L'ATELIER BLEU
DU 17 AU 31 AOÛT EXPOSITION D'ARZYGONE

Crédits photos : A. Lamoureux, GMVa, Ville de Séné, DR.
Visuel de couverture : Coralie Choupeaux.

Calendrier non exhaustif, sous réserve, présentant les manifestations proposées par les associations, acteurs touristiques locaux et la Ville de Séné. Imprimeur certifié imprim'vert. Imprimé sur un papier issu de filière certifiée dans la gestion durable de la forêt.

Ne pas jeter sur la voie publique.

JUIN - JUILLET

VENDREDI 19 JUILLET
CONCERT DE TEMPS D'M
Chapelle de Kerarden, 20h30
Musique irlandaise.
Participation libre.
+ d'infos :
lesamisdekerarden@gmail.com

VENDREDI 19 JUILLET
FESTIVALITO TY TANGO
Théâtre de verdure, 18h
Initiation gratuite de tango argentin.
En cas de mauvais temps, l'initiation se fera à la salle des fêtes, place Coffornic.

SAMEDI 20 JUILLET
FÊTE DE LA MUSIQUE AU SÉNÉ MARIN

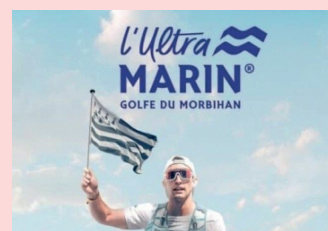


Bar-tabac Le Séné marin, 19h-1h
Soirée musicale avec DJ

DIMANCHE 21 JUILLET
EXPOSITION DE CÉRAMIQUE
Toit-terrace de Ti Anna,
10h-18h, Par l'école Créamik.

DU 24 JUIN AU 25 JUILLET
EXPOSITION "3 UNIVERS - 3 MATIÈRES - 3 ARTISTES"
Stal-Arzoù, Galerie & Ateliers Associatifs
21, rue d'Alsace - Le Poulfanc
06 19 33 56 24,
stal.arzoù@gmail.com

DU 24 AU 28 JUILLET
ULTRA-MARIN®
21<sup>e</sup> ÉDITION



8 épreuves de courses à pied, 10 000 concurrents, 175 km autour du Golfe du Morbihan...
À Séné, venez encourager les participants de la marche nordique le vendredi matin, ceux du Grand Raid et du Grand Relais à partir de 19h30 le vendredi soir, et enfin les coureurs du Réveil des Ducs le dimanche au petit matin !
https://www.ultra-marin.fr/

SAMEDI 27 JUILLET
CONCERT DE FIN D'ANNÉE DE L'ÉCOLE MUNICIPALE DE MUSIQUE

Centre culturel Grain de Sel, 18h
Venez célébrer la fin d'une année musicale, écouter les différents ensembles de l'école de musique et rencontrer l'équipe pédagogique. Un pot vous est offert à l'issue de la représentation !
Entrée libre.

DIMANCHE 28 JUILLET
TOURNOI DE PALET BRETON
Centre sportif Le Derf (Terrain C), par l'US Séné Hand
Inscription sur place. 06 83 45 73 99
contact@sene-handball.fr

DIMANCHE 28 JUILLET
CONCOURS DE BOULES BRETONNES
Centre sportif Le Derf, par la Boule Sinagote
06 75 08 55 37

VENDREDI 3 JUILLET
EN PRÉAMBULE DE LA FÊTE DES VOILES ROUGES

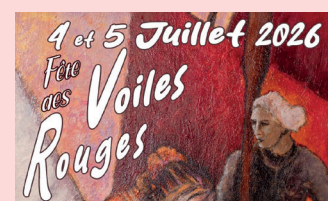
Centre culturel Grain de Sel, 16h-22h
Exposition et film sur la vie d'Odette du Puigaudeau, exploratrice bretonne, suivis d'un débat. Entracte buvette/ restauration.

À 20h, spectacle « Aventurières » de la compagnie « On t'a vu sur la pointe », suivi d'un débat avec Lela Riguidel, fille du navigateur Eugène Riguidel.

Entrée libre pour l'exposition et le film. Spectacle 10€ sur réservation au 06 43 84 14 93.

+ d'infos : www.facebook.com/lesamisdeportanna56860 ; amisdeportanna@gmail.com

SAMEDI 4 ET DIMANCHE 5 JUILLET
FÊTE DES VOILES ROUGES



Port-Anna, 10h-00h
Les femmes et la mer - aventurières ou héroïnes

Tous les deux ans, cette fête emblématique du Golfe du Morbihan met en valeur le patrimoine maritime de la région. Au programme de cette édition : animations à terre et sur l'eau, présence de nombreux bateaux, village de créateurs et d'artistes, salon du livre, concerts (David Pasquet, Plantec, Korriganed et bien d'autres !). Le samedi, féerie nautique "Aventurières des flots" jouée par les Sénécaes.

SAMEDI 4 JUILLET
TOURNOI DE BOULES BRETONNES
Centre sportif Le Derf, par la Boule Sinagote
06 75 08 55 37

DU 6 AU 26 JUILLET
EXPOSITION D'ARTS SINAGOTS
Salle de la Fraternité, sur les horaires d'ouverture du Bureau Information Tourisme

VENDREDI 10 JUILLET
ANIMATION DANSE BUTÔ SUR LE MARCHÉ BOURG, 18h-19h
Par l'association Le Prunier qui danse.

SAMEDI 11 JUILLET
FÊTE NATIONALE BOURG, 16h30-23h30
Avec le Séné FC



De 16h30 à 21h, place Floresti, retrouvez le village de la mer et des enfants : jeux en bois, maquillage, loisirs créatifs, jeux gonflables, spectacle de marionnette et associations patrimoniales. A 19h, apéritif et dégustation d'huîtres, sur fond de chants de marins, et ouverture de la restauration (moules-frites) et de la buvette, place de l'église. A partir de 20h, ambiance musicale avec DJ. A 23h15, le feu d'artifice sera tiré du théâtre de verdure.

JEUDI 16 JUILLET
ESCAPE GAME AU DOLMEN DE GORNEVEZE



Participez à un escape game familial au dolmen de Gorneveze : fouillez et résolvez les énigmes pour réussir à sortir de la parcelle dans le temps imparti ! Environ 45 min. À partir de 7 ans, les enfants doivent être accompagnés d'un adulte. Sur réservation au 02 97 66 17 67 ou à loquais-m@sene.bzh. Groupe de 1 à 5 personnes, créneau à 10h, 12h, 14h, 15h et 16h.

AOÛT - SEPTEMBRE

DU 31 JUILLET AU 6 AOÛT
EXPOSITION DE SÉNÉ D'ANTAN
Chapelle de Kerarden
L'exposition "(S)'instruire", quatrième volet de "Destins de Femmes - Les Sinagotes", revient sur l'histoire de l'instruction des Sinagotes (le pensionnat pour filles de Séné, le fameux "certif") et sur celles qui ont instruit à leur tour. Seront également exposées des photos anciennes de Séné et des Sinagots collectées dans l'année, ainsi que l'ensemble de la collection dans des classeurs en consultation libre.

MERCREDI 5 AOÛT
ESCAPE GAME AU DOLMEN DE GORNEVEZE
Participez à un escape game familial au dolmen de Gorneveze : fouillez et résolvez les énigmes pour réussir à sortir de la parcelle dans le temps imparti ! Environ 45 min. À partir de 7 ans, les enfants doivent être accompagnés d'un adulte.
Sur réservation au 02 97 66 17 67 ou à loquais-m@sene.bzh.

SAMEDI 1ER AOÛT
DUB IT LOUD #5
Groupe de 1 à 5 personnes, créneau à 10h, 12h, 14h, 15h et 16h.



Théâtre de verdure
Horaires : 15h -1h
Événement musical reggae-dub organisé par Endless Tide Sound System. Buvette et restauration sur place. Participation libre.
+ d'infos :
endlesstidesound@gmail.com

DIMANCHE 2 AOÛT
GRANDE VENTE EMMAUËS
Rue de Lorraine 10h-17h30
Emmaüs ouvre ses 4 magasins pour sa grande vente d'été, l'occasion pour les amateurs de la seconde main de

profiter des nombreux objets, fripes, meubles, vélos, vaisselles... à petits prix, dans une ambiance festive et une démarche solidaire et écologique. Entrée libre, buvette.

MERCREDI 7 AOÛT
ESCAPE GAME AU DOLMEN DE GORNEVEZE
Participez à un escape game familial au dolmen de Gorneveze : fouillez et résolvez les énigmes pour réussir à sortir de la parcelle dans le temps imparti ! Environ 45 min. À partir de 7 ans, les enfants doivent être accompagnés d'un adulte.

Sur réservation au 02 97 66 17 67 ou à loquais-m@sene.bzh. Groupe de 1 à 5 personnes, créneau à 10h, 12h, 14h, 15h et 16h.

VENDREDI 7 AOÛT
MUSICALES DU GOLFE : DUO FLÛTE & HARPE



Église Saint-Patern, 20h30
Invitée dans les plus grandes salles et festivals du monde, la flûtiste Juliette Hurel sera aux côtés d'Isabelle Moretti, figure emblématique de la harpe saluée par la critique internationale. Ensemble, ces deux artistes d'exception proposent un voyage au cœur de la musique française du 20<sup>e</sup> siècle, de Fauré à

Debussy, en passant par Jean Cras, entre lignes chantantes, jeux de timbres et atmosphères poétiques. Tarifs et réservations : www.musicalesdugolfe.com

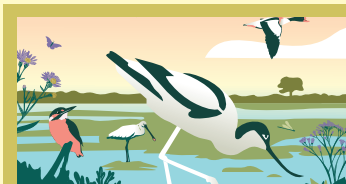
VENDREDI 7 AOÛT
NUIT DES ÉTOILES



Pointe du Bill, 21h-1h
Venez observer le ciel avec les associations Vannes Astronomie et Mille Soleils dans le cadre magique de la pointe du Bill. En cas de mauvais météo, report de la Nuit des étoiles au lendemain à la même heure. Gratuit, sans inscription.

DIMANCHE 9 AOÛT
PARDON DE KERARDEN
Chapelle de Kerarden
Pardon traditionnel et animations : tournois sportifs (foot, hand), jeux traditionnels (course en sac, tir à la corde, défi botte de paille). Buvette, animation musicale en soirée.
lesamisdekerarden@gmail.com

DU 17 AU 31 AOÛT
EXPOSITION D'ARZYGONE
Salle de la Fraternité, sur les horaires d'ouverture du Bureau Information Tourisme



DU MARDI 18 AU VENDREDI 21 AOÛT

FÊTONS LES 30 ANS DE LA RÉSERVE NATURELLE !
Célébrez les 30 ans de la Réserve autour d'une programmation variée, pour petits et grands : conférence, chantier, balades et visites nature. Retrouvez le programme détaillé des animations sur : www.reservedesene.bzh

VENDREDI 21 AOÛT
NOCTURNE
De 19h à 22h

Théâtre d'improvisation avec La Bande adhésive, concert de Job, buvette, restauration et barbecue en libre-service, pensez à apporter vos grillades.

DIMANCHE 23 AOÛT
RUN IN SÉNÉ NATURE
À partir de 8h30, départ de la pointe du Bill (Base 47 Nautik)
Quatre courses : 5 km (6€), 12 km (12€), 21 km (16€) et 30 km (20€). Inscriptions sur Klikego.
secretariat@runinsen.com, www.runinsen.com/run-in-sene-nature/

SAMEDI 29 AOÛT
FESTIVAL MARÉE BASS
Théâtre de verdure, 12h-00h30



Concert électro (Dj sets - House to Techno)
Bar & Restauration.
Tarifs : 10 à 17€, billetterie sur https://shotgun.live/fr/events/maree-bass

SAMEDI 29 AOÛT
TOURNOI DE BOULES BRETONNES
Centre sportif Le Derf, par la Boule Sinagote 06 75 08 55 37

DU 2 SEPTEMBRE AU 21 NOVEMBRE
EXPOSITION "CONVERGENCES"
Stal-Arzoù, Galerie & Ateliers Associatifs
21, rue d'Alsace - Le Poulfanc
06 19 33 56 24,
stal.arzoù@gmail.com

SAMEDI 5 SEPTEMBRE
JOURNÉE DES ASSOCIATIONS
Gymnase Cousteau, 9h30-17h

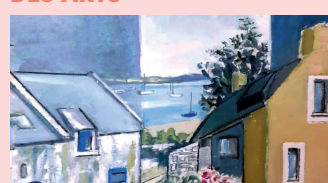
SAMEDI 5 SEPTEMBRE
TOURNOI DE BOULES BRETONNES
Centre sportif Le Derf, par la Boule Sinagote 06 75 08 55 37

VENDREDI 11 SEPTEMBRE
PRÉSENTATION DE LA SAISON CULTURELLE

VENDREDI 17 JUILLET
SPECTACLE DE DANSE BUTÔ « MÉMOIRE D'ÉCUME »
Pinède de Toul an Trech (entre la route du Passage et la rue de Montsarrac), 19h
L'association Le Prunier qui Danse propose son spectacle rituel d'ouverture du festival de MontsArts'Ac, suivi d'un pique-nique partagé sur la place du village, en musique.

Du lundi 13 au mercredi 15 juillet, la résidence de danse butô à la Salle des Fêtes (bourg) ouvre au public de 18h à 19h : atelier découverte, scène ouverte, présentations de solos, duos... Gratuit.
+ d'infos : 06 20 51 39 53,
mariedubot@free.fr.

DU 17 AU 19 JUILLET
MONTSARTS'AC : FESTIVAL DES ARTS



10<sup>e</sup> édition, village de Montsarrac
Vendredi 17 juillet à 19h : spectacle de danse Butô (voir plus haut). Samedi 18 et dimanche 19 juillet : les après-midis, les artistes vous accueillent dans les jardins et cours du village. En soirée, spectacles musicaux et théâtraux (participation au chapeau). Buvette et petite restauration sur place.

SAMEDI 18 JUILLET
TOURNOI DE BOULES BRETONNES
Centre sportif Le Derf, par la Boule Sinagote
06 75 08 55 37

MERCREDI 22 JUILLET
RANDONNÉE SEMI-NOCTURNE
Par Séné Gym, organisée avec la Fédération Française de Randonnée Pédestre.

+ d'infos : https://www.senegym.fr/

MERCREDI 22 JUILLET
BALADE DES CHEMINS CREUX

Départ du parking du collège Cousteau, 15h-17h
De Saint-Laurent à Cano, balade guidée au fil des chemins creux sinagots, à la découverte des manoirs et châteaux du nord de la commune et de leurs domaines. Gratuit, réservation sur www.ciap-limur.bzh. Proposée dans le cadre de l'exposition "Manoirs et châteaux", visible au CIAP de Limur à Vannes, jusqu'au 27 septembre.

VENDREDI 24 JUILLET
NOCTURNE AU COIN DU JEU



Jardin du presbytère, 19h-22h
Animations ludiques et

familiales : jeux d'énigmes collaboratifs, jeux en bois, palet, molkky, pétanque, jeux de société, loup-garou, jeu de piste dans le bourg. Buvette, restauration et barbecue en libre-service : apportez vos grillades ! Avec La Caravane ludique et Fun n'sport

SAMEDI 25 JUILLET
SALON DU LIVRE "SÉNÉ À LA PAGE"



Jardin du presbytère, 10h-18h30
La librairie Marée-pages, la Ville de Séné et les bénévoles sinagots vous invitent à la 11<sup>e</sup> édition du salon du livre sinagot. Polar, littérature jeunesse, romans, bande-dessinée ou encore ouvrages documentaires : venez à la rencontre d'une cinquantaine d'auteurs locaux et régionaux. Liste des auteurs présents sur www.sene.bzh.

Au menu de cette journée festive, orgue de barbarie à 12h, 14h et 17h30, lectures à voix haute à 15h et 17h et tout au long de l'après-midi, tables rondes des auteurs et espace détente et créatif avec la médiathèque Grain de sel. Buvette et restauration sur place proposées par la Coop des Vénètes.

DU 27 JUILLET AU 16 AOÛT
EXPOSITION DE L'ATELIER BLEU
Salle de la Fraternité, sur les horaires d'ouverture du Bureau Information Tourisme

VENDREDI 31 JUILLET
SOIRÉE CUBAINE À PORT-ANNA



Port-Anna, 18h
Soirée musicale proposée par l'amicale des surveillants des ports du Golfe du Morbihan : musique cubaine avec Raul et Mano Loco, buvette et barbecue à disposition.



MARCHÉS, ARTISANAT...

Retrouvez les animations sur le plan grâce à leur pastille numérotée.



1 MARCHÉ DES ARTS ET DE L'ARTISANAT
Tous les dimanches, du 5 juillet au 30 août, place de l'Église, 10h-13h

Venez à la rencontre d'artistes peintres, créateurs de bijoux et couturiers ou encore écrivains, potiers et photographes. Prenez le temps de flâner parmi les œuvres et créations originales exposées à la vente.

1 MARCHÉ HEBDOMADAIRE
Marché de producteurs, commerces ambulants, en partie de nourriture issue de l'agriculture biologique : fromages, légumes, œufs, pain, lait, fruits, viandes, charcuteries, miel, épicerie, crêpes et galettes...

Tous les vendredis, place de l'Église, 16h-19h

2 POTERIE
Poteries de saison propose... Les "matins pas ordinaires"

Thématique "Bols à oreilles ou créations libres" Certains mardis et jeudis pendant les vacances d'été, de 10h à 12h : les 28 et 30 juillet, puis les 4, 6, 11, 13, 25 et 27 août
Un atelier ludique pour petits et grands. A partir de 6 ans. Inscription en famille ou en solo. 35€ / pers (terre et cuissons incluses). Pièces à récupérer environ 1 mois après le stage (attention, pas d'envoi postal)
Lieu : 28 Rte de l'Hippodrome, 56860 Séné

3 DÉGUSTATION D'HUÎTRES
Plusieurs ostréiculteurs sinagots proposent de la dégustation d'huîtres issues de leur production et autres produits de la mer :

- La Belle d'Illur Route du Badel 06 37 29 86 20
Captain Marées Route du Badel 06 61 87 87 13

4 FABRICATION TRADITIONNELLE DE PAIN
Avec Richard Marchand, animateur boulanger depuis 30 ans, initiez-vous aux secrets de la fermentation naturelle de la farine et de l'eau, familiarisez-vous avec les techniques et gestes essentiels de la boulangerie artisanale, pour confectionner un savoureux pain.

Samedi 18 juillet, jeudi 20 août et dimanche 20 septembre (14h-17h30)
Lieu : 4 rue de Perh Bras (village de Cressignan) à Séné
80€ adulte / 50€ enfant. Atelier pour 3 à 5 participants. Inscriptions au moins 5 jours avant la date de l'atelier.
Infos et réservations : 02 97 66 54 78, dupainalmain@gmail.com, dupainalmain.fr

5 VANNERIE
Arts Épis Paille propose des ateliers Scoubidou & tressage de paille : venez confectionner des porte-bonheurs des moissons !

Vendredi 26 juin, 17 juillet, 21 août & 25 septembre 2026.
Lieu : 4 rue de Perh Bras (village de Cressignan) à Séné
10h-12h30 niveau 1 : porte-bonheur à 7 épis de blé. 14h-16h30 niveau 2 : porte-bonheur à 12 épis de blé. Demi-journée : 50€ adulte / 30€ enfant à partir de 7 ans. Journée entière : 90€ adulte - 50€ enfant Inscription obligatoire au moins 2 jours avant. Infos et réservations : 07 87 12 10 95 ou danielecloerec@gmail.com, www.art-epis-paille.com





## ACTIVITÉS NAUTIQUES & SPORT NATURE

### 6 SORTIES DÉCOUVERTES À BORD D'UN SINAGOT

Découvrez le Golfe du Morbihan à bord d'un voilier traditionnel.

### > LES AMIS DU SINAGOT

Départ de Port-Anna à 9h, muni d'un pique-nique et de boissons. Vers 9h30, départ de la navigation. Destination selon les souhaits mais aussi les vents, courants et marées ! Escalade sur terre pour déjeuner. Retour entre 17h et 18h. **À partir de 7 ans. Sur réservation d'avril à fin octobre. Adhésion à l'association : 45€ / adulte, 20€ pour les enfants de 7 à 15 ans. 06 14 93 04 69, contact@sinagot.bzh, www.sinagot.bzh**

### > UN SINAGO POUR SÉNÉ

« Jean et Jeanne », le sinago de Séné vous propose une journée de navigation dans le Golfe pour un groupe de 8 personnes max. **Départ de Port-Anna à 9h30. Tarif : 200€ pour le groupe. 06 74 34 40 72, jeanetjeanne.sinago@gmail.com.**

### 7 47° NAUTIK

La base nautique de Séné propose de la location de matériel et des cours : optimiste, planche à voile, catamaran, kayak, paddle... Vous pouvez également choisir d'embarquer pour la journée ou la soirée sur le « Corbeau des mers », voilier classé monument historique.

### > BASE NAUTIQUE DE LA POINTE DU BILL

**Horaires du 10/07 au 01/09 :**  
Les lundis 9h-12h30 / 13h30-17h30  
Du mardi au vendredi : 10h-12h30 / 13h30-18h  
Les samedis : 14h-18h  
**Hors saison : du mardi au samedi**  
Mardi-jeudi-vendredi : 9h30-12h / 14h-17h  
Mercredi-samedi : 9h-12h30 / 13h30-17h30  
**Informations, réservations et tarifs : 02 97 66 53 67, sene.contact@47nautik.com, www.nautik47.com**

### 8 LOCATION DE PADDLES

> **VAGUELETTE.FR**  
Location de matériel nautique à distance et en libre-service.  
Sur la plage de Moustérian, un spot de la société met à disposition 3 paddles.  
Tarifs : 1h30 = 20€ / 2h = 25€.  
**+ d'infos et réservations : www.vaguelette.fr**

## 14 TRAVERSÉES MARITIMES...

### ...VERS L'ÎLE D'ARZ

Toute l'année, à partir de Barrac'h, presqu'île de Langle, à Séné. **Renseignements, horaires et tarifs auprès des bateaux-bus du Golfe : 02 97 44 44 40 ou sur www.ile-arz.fr.**

### ...VERS VANNES ET LA PRESQU'ÎLE DE RHUYS AVEC LES PETITS PASSEURS

Le Petit Passeur de Conleau vous permet d'effectuer la traversée maritime entre Vannes et Séné, et celui de Saint-Armel de relier Séné et la presqu'île de Rhuys. La barge accueille piétons et vélos et le capitaine fait la traversée à la demande depuis le quai.

**Aller simple 2€50, aller-retour 4€**  
**Gratuit pour les moins de 4 ans, gratuit pour les vélos.**  
**Du 4 avril au 15 septembre**  
**Horaires et infos sur www.golfedumorbihan-vannesagglomeration.bzh**

## SUR LES SENTIERS SINAGOTS

Plus de 70 km de chemins sillonnent la commune, pour d'agréables balades à pied et à vélo.

• 6 itinéraires de randonnée sont disponibles en mairie, au Bureau Information Tourisme et sur [www.sene.bzh](http://www.sene.bzh) (rubrique Découvrir Séné).

### ATTENTION, LES SENTIERS CÔTIERS ET QUELQUES CHEMINS DE LA RÉSERVE NATURELLE SONT STRICTEMENT INTERDITS AUX VÉLOS !

• **Laissez-vous guider sur les voies cyclables sinagotes grâce au dépliant « Séné à vélo » :** points d'intérêt et équipements accessibles à vélo, suggestions de balades, informations pratiques... Disponible sur [www.sene.bzh](http://www.sene.bzh) et en retrait au Bureau Information Tourisme, à l'Hôtel de ville, Grain de Sel

• **Des sentiers patrimoniaux** ont vu le jour grâce à des habitants passionnés : 8 pupitres vous font découvrir l'histoire de la presqu'île de Langle, 11 sont disséminés dans les villages de l'est entre Michotte et le Passage, 8 sur les chemins creux des Quatre-Vents à Saint-Laurent, 7 dans le bourg et sur ses rivages. Retrouvez leur emplacement sur les itinéraires de randonnée ou sur le plan interactif sur [www.sene.bzh](http://www.sene.bzh).

### 9 BALADES EN KAYAK

À votre rythme, faufilez-vous entre les rochers et les bateaux au mouillage, glissez silencieusement le long des côtes... et offrez-vous des escales sur les îles du Golfe !

### > CHRIS KAYAK

Balade guidée accompagnée en kayak 1 ou 2 places, ouverte à tous les niveaux. Découverte du Golfe et de ses nombreuses îles.  
**À la demi-journée, la journée, la soirée, voire sur 2 jours. Tarif : à partir de 25€.**  
**Infos et réservations : 06 62 50 99 07, chriskayak.wix.com/kayakgolfemorbihan**

### > ENEZ KAPAD

Francis propose de la location de kayak, monoplace, biplace, famille, mais aussi des sorties accompagnées de 2h, 4h avec pique-nique, en soirée pour un apéro, ainsi qu'une formule sortie découverte entre terre et mer à la journée (4h sur l'eau et 4h sur une île). Possibilité de passer son permis bateau pendant la saison estivale (sur réservation). **À partir de 22€ les 2h de location. Sur réservation. Départs de la cale de Barrac'h. 06 17 10 06 88, contact@enez-kapad.com, www.enez-kapad.com**

### 10 LONGE CÔTE, PILATES ET MARCHÉ NORDIQUE

> **LONGE CÔTE SÉNÉ**  
En juillet-août, Céline et Marie vous accueillent plage du Ruello pour des séances d'une heure les lundis, jeudis et samedis, avec des horaires variables en fonction des marées.  
**Pour plus de renseignements, contactez Céline au 06 64 61 96 84 (pour les séances de juillet) et Marie au 06 84 12 43 61 (pour les séances d'août).**

### 11 > HOALAN - SPORT SANTÉ NATURE

Plage de Montsarrac, Séné. Aude Salathé vous propose d'allier sport, plaisir et bien-être grâce à des activités en plein air : longe-côte, marche nordique, pilates. Séances accessibles à tous, en petits groupes. Horaires variables suivant les marées.  
**Consultez le planning en ligne sur hoalan.fr pour réserver votre séance. Tarif : 16€ la séance (+4€ la location de l'équipement néoprène pour le longe-côte)**  
**Tél. 06 12 86 20 63, contact@hoalan.fr**

### 12 BALADES À CHEVAL

Entre la Réserve Naturelle et le Golfe du Morbihan, explorez la beauté naturelle de Séné à cheval avec Patricia de l'écurie des 3 Tilleuls. Une expérience intime, respectueuse des chevaux et des cavaliers, pour une connexion authentique avec la nature. Panoramas sur le Golfe, ses rives et ses îles, landes, hameaux et chemins ombragés... Vivez une expérience équestre unique adaptée à tous les niveaux.  
Balades en petit groupe de 4 cavaliers maximum. Ouvert toute l'année sur réservation.  
**Contactez Patricia au 06 51 76 39 83. Lieu-dit Bilherbon + d'infos : baladeacheval.sitew.com**



## 15 RÉSERVE NATURELLE DES MARAIS DE SÉNÉ

Cet été, partez à la découverte des anciens marais salants qui accueillent dorénavant de nombreuses espèces d'oiseaux migrateurs, en période de reproduction ou de retour de migration, mais aussi des papillons, libellules et autres petits animaux, ainsi qu'une flore caractéristique du milieu.  
**Attardez-vous au Centre Nature, l'expo photo issue du concours organisé par la Réserve est saisissante ! (du 15 juin au 5 septembre)**

**En juin, du mardi au dimanche de 14h à 19h (fermeture de la billetterie à 17h)**  
**En juillet et août, tous les jours de 10h à 13h et de 14h à 19h (fermeture de la billetterie à 17h)**  
**Du 1<sup>er</sup> au 5 septembre, tous les jours de 14h à 18h (fermeture de la billetterie à 16h)**

**Infos et réservations : 02 97 66 92 76, www.reservedesne.bzh**

### SORTIES NATURE

> **OBSERVEZ ET DESSINEZ LES OISEAUX**  
**Mercredi 8 et 22 juillet, 5 août, 10h-12h**  
Oiseaux, plantes ou paysages des marais pourront devenir les sujets de vos croquis. L'amateur partage quelques anecdotes naturalistes sur les espèces et milieux observés. Public Adultes. Plein tarif 12€ / tarif réduit 9€.

### > DÉCOUVERTE DES PAYSAGES ET DE LA BIODIVERSITÉ DE LA RÉSERVE

**Lundi 13 juillet, 9h-12h. Lundi 17 août\*, 9h-11h30**  
Une balade pour observer les habitats variés de la réserve (vasières, pré-salés, prairies et marais), ses paysages caractéristiques et découvrir la faune et la flore qui les peuplent. Public Adultes. Plein tarif 12€ / tarif réduit 9€.  
\*Lundi 17 août, option aube-affût dès 6h30 (5€) : au lever du jour, installez-vous dans un observatoire pour accueillir le réveil de la nature.



**DU MARDI 18 AU VENDREDI 21 AOÛT**  
**FÊTONS LES 30 ANS DE LA RÉSERVE NATURELLE !**  
Retrouvez le programme détaillé des animations sur : [www.reservedesne.bzh](http://www.reservedesne.bzh)

### > PETITS YEUX, GRANDES DÉCOUVERTES : LE VOYAGE DES OISEAUX DES MARAIS

(pour les 3 à 6 ans et leur famille)  
**Jeudi 16 et 30 juillet, 6 août, 9h30-11h**  
Les marais de Séné sont un véritable refuge pour les oiseaux qui viennent y construire leur nid et élever leurs petits. Un naturaliste invite les enfants à partir à leur rencontre comme de vrais petits explorateurs. 1 enfant / 1 adulte 12€, enfant supplémentaire 5€, adulte supplémentaire (1 max) 7€

### > AU CRÉPUSCULE DANS LES MARAIS

**Jeudi 16, 23 et 30 juillet, 6, 13 et 27 août, 19h-21h30**  
En été, la vie sauvage s'anime jusqu'aux dernières lueurs du jour. Accompagné d'un amateur nature, laissez-vous guider pour une immersion privilégiée au cœur de la réserve naturelle. Public Adultes. Plein tarif 12€ / tarif réduit 9€.

### > EXPLORATION NATURE EN FAMILLE

**Jeudi 23 juillet et 13 août, 9h30-11h30**  
Jumelles, loupes et filets en main, devenez apprentis ornithologues, botanistes et entomologistes pour observer faune et flore des habitats protégés. 1 enfant / 1 adulte 15€, enfant supplémentaire : 9€, adulte supplémentaire (1 max) 12€



## 13 TI ANNA

Le bar-restaurant vous accueille à Port-Anna : buvez un verre face à la mer, dégustez de bons petits plats locaux et profitez des événements. Retrouvez l'agenda des animations estivales sur [www.sene.bzh](http://www.sene.bzh).

### Concerts gratuits proposés par Ti Anna à 19h :

**Jeudi 26 juin :** Temps d'M (musique irlandaise)  
**Jeudi 9 juillet :** Over the hills (blues/rock)  
**Jeudi 16 juillet :** Eva Helia (pop)  
**Samedi 1<sup>er</sup> août :** DJ L (musique généraliste)  
**Jeudi 6 août :** Paul Cowley (blues)  
**Jeudi 13 août :** The Customers (country/blues)  
**Jeudi 27 août :** Temps d'M (musique irlandaise)

## LES GREETERS

Des habitants proposent de vous faire découvrir ou redécouvrir le temps d'une balade à leurs côtés, la commune, son patrimoine, ses sentiers, ses paysages... Ces Sinagots ne sont pas des guides professionnels, ils et elles parlent en toute simplicité et en toute subjectivité du Séné qu'ils et elles connaissent et ont envie de partager. Plusieurs thèmes sont proposés en fonction de la personnalité et de la sensibilité du Greeter.

### > Partez à la découverte de l'île de Boëde et du village de Gornevèze avec Pascal

Du lundi au vendredi à 10h (variable selon les marées), durée : environ 3h. Balade plus courte possible à la demande. Prévoir des chaussures qui ne craignent pas.

### > Partez à la découverte du ruisseau du Liziec et de ses histoires avec Pascal

Du lundi au vendredi à 10h, durée : environ 1h30.

### > Longez l'anse de Mancel, de Bilherbon à la pointe du Bill, en passant par Ozon, avec Évelyne

Le mercredi à 14h30, durée : environ 2h.

### > Arpentez le bourg et ses rivages en compagnie de Michel

Le mercredi à 16h30, durée : environ 1h30.

### > Laissez-vous conter les légendes de Barrac'h et celle du « pied du diable » par Jean-Paul

Le jeudi à 15h, durée : environ 2h.

## VOTRE ÉTÉ LECTURE & CULTURE

### 16 MARÉES PAGES

Café-librairie, place de la Mairie. En plus de ses coups de cœur littéraires, la librairie propose des animations tout au long de l'été.  
**+ d'infos : mareepages-librairie.fr, mareepages.sene@gmail.com ou 06 88 22 42 47**

### 17 SALON DU LIVRE « SÉNÉ À LA PAGE »

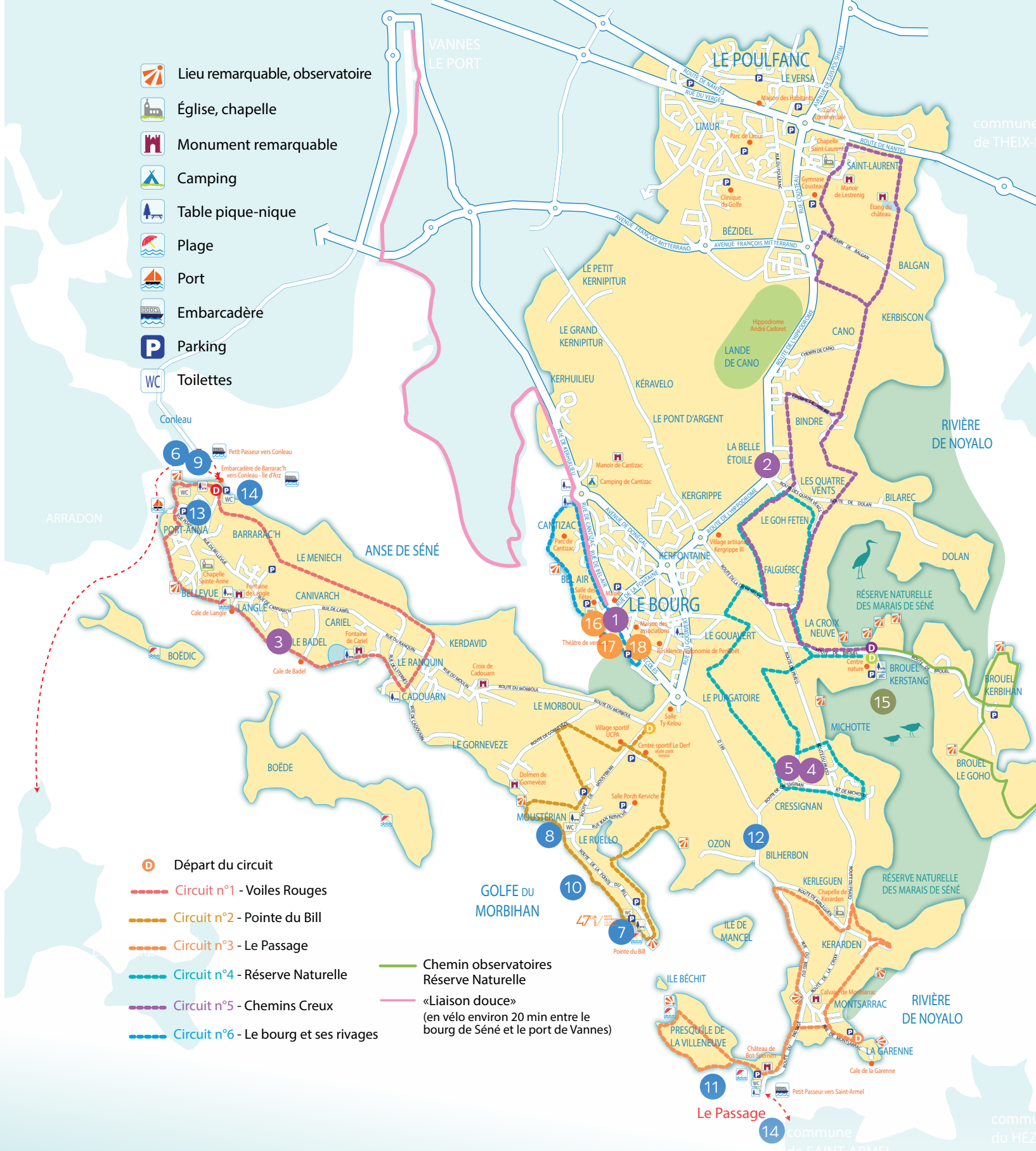
**Samedi 25 juillet 10h-18h30, jardin du presbytère**  
La librairie Marée-pages, la Ville de Séné et les bénévoles sinagots vous invitent à la 11<sup>e</sup> édition du salon du livre sinagot. Polar, littérature jeunesse, romans, bande-dessinée ou encore ouvrages documentaires : venez à la rencontre d'une cinquantaine d'auteurs locaux et régionaux.  
**Liste des auteurs présents sur www.sene.bzh.**

### 18 CENTRE CULTUREL GRAIN DE SEL

**Horaires**  
Mardi 11h-12h30 / 15h-18h30  
Merc. 10h-12h30 / 14h-18h30  
Ven. 15h-18h30  
Ven. 15h-18h30  
Sam. 10h-12h30 / 14h-17h30

### Fermeture estivale du samedi 2 août au lundi 17 août inclus.

Pour le retour des documents, pensez à la boîte de retour disponible 24h/24 sur le parvis du centre culturel.  
**Tél. 02 97 675 670, www.graindesel.bzh, graindesel@sene.bzh**



- Lieu remarquable, observatoire
- Église, chapelle
- Monument remarquable
- Camping
- Table pique-nique
- Plage
- Port
- Embarcadère
- Parking
- Toilettes

- Départ du circuit
- Circuit n°1 - Voiles Rouges
- Circuit n°2 - Pointe du Bill
- Circuit n°3 - Le Passage
- Circuit n°4 - Réserve Naturelle
- Circuit n°5 - Chemins Creux
- Circuit n°6 - Le bourg et ses rivages

Chemin observatoires Réserve Naturelle  
«Liaison douce» (en vélo environ 20 min entre le bourg de Séné et le port de Vannes)

### > Visitez l'église Saint-Patern et montez au clocher pour admirer la vue avec René

Le lundi à 10h et à 14h, durée : environ 1h30.

### > A vélo, découvrez Séné du bourg à la Villeneuve avec Bruno

Du lundi au vendredi à 9h30, durée : environ 2h. Venir avec son propre vélo, prévoir casque et gilet de sécurité.

### > Du Versa à la Grenouillère en passant par Limur, découvrez le Pouffanc d'hier et d'aujourd'hui avec Madeleine

Le jeudi en semaine paire de 9h30 à 12h, durée : environ 2h30. Prévoir des chaussures adaptées à la marche.

### > Limur, Lestrenig et Saint-Laurent, allez à la rencontre des manoirs et domaines du Pouffanc avec Madeleine

Le jeudi en semaine impaire de 9h30 à 12h, durée : environ 2h30. Prévoir des chaussures adaptées à la marche.

**INSCRIPTIONS GRATUITES :**  
**> Après du Bureau Information Tourisme, Place de la Fraternité – 02 97 66 93 79, aux horaires d'ouverture**  
**> Sur le site web de la Ville à la page : www.sene.bzh/les-incontournables/les-greeters/**  
**> Lors du pot d'accueil des estivants, tous les dimanches à 11h30 du 5 juillet au 23 août**

